



## Les nouveaux labellisés



LE PANIER BIO



## Le saviez-vous ?

### Qu'est ce que l'empreinte écologique ?



L'empreinte écologique est un outil qui permet de mesurer la pression qu'exerce l'homme sur la nature.

L'empreinte écologique mesure la quantité de surface terrestre bioproductive nécessaire pour produire les biens et services que nous consommons et absorber les impacts que nous générons.

L'empreinte écologique vise à traduire, de manière concrète et universellement compréhensible, l'impact des activités humaines sur les écosystèmes et la planète. Elle évalue la surface totale requise par notre mode de vie pour produire les ressources que nous utilisons (nourriture, vêtements, biens et services...), pour répondre à notre besoin d'énergie et pour fournir l'espace nécessaire à nos infrastructures (logements, routes...).



« On peut donc aisément comprendre que nous sommes en surchauffe et que si tous les habitants de la terre vivaient comme les français il faudrait 2 planètes supplémentaires pour vivre. »

## Mutuelles de Bretagne



Les Mutuelles de Bretagne sont un organisme à but non lucratif. Elles virent le jour le 5 Septembre 1905 par le regroupement de 70 des 107 mutuelles du Finistère.

La santé n'est pas une marchandise ! Les Mutuelles de Bretagne s'engagent pour permettre à tous, sans critère de sélection, un accès à des soins et à des services de qualité, tout près de chez vous, à tous les âges de la vie.

Site web: <http://www.mutuelles-de-bretagne.fr/>

## BioBleud



Une entreprise artisanale bretonne 100% BIO depuis sa création.

BioBleud élabore et commercialise depuis plus de 20 ans de savoureuses pâtes à tarte, des crêpes et des galettes issues de l'Agriculture Biologique.

Fidèle à son éthique depuis ses débuts, cette entreprise à visage humain s'engage à rester un acteur responsable et impliqué de la filière BIO.

Site web: <http://www.biobleud.fr>

## Changer pour (et par) sa consommation

En période de crise, il y a plusieurs mots qui font mouche : révolution, réorganisation, remaniement. Besoin d'insuffler un nouvel air car on frôle l'asphyxie. Ces derniers temps nous entendons aussi celui du Changement.



Toutes pensées ou actions positives nous nourrissent et elles sont porteuses de ces fameux changements. Que ce soit une manière de voir, de percevoir ou réellement d'actions, l'utilisation du verbe « Changer » dans notre quotidien est un vrai moteur. Lorsque la lassitude arrive nous avons besoin de modifications pour relancer une machine à bout de souffle.

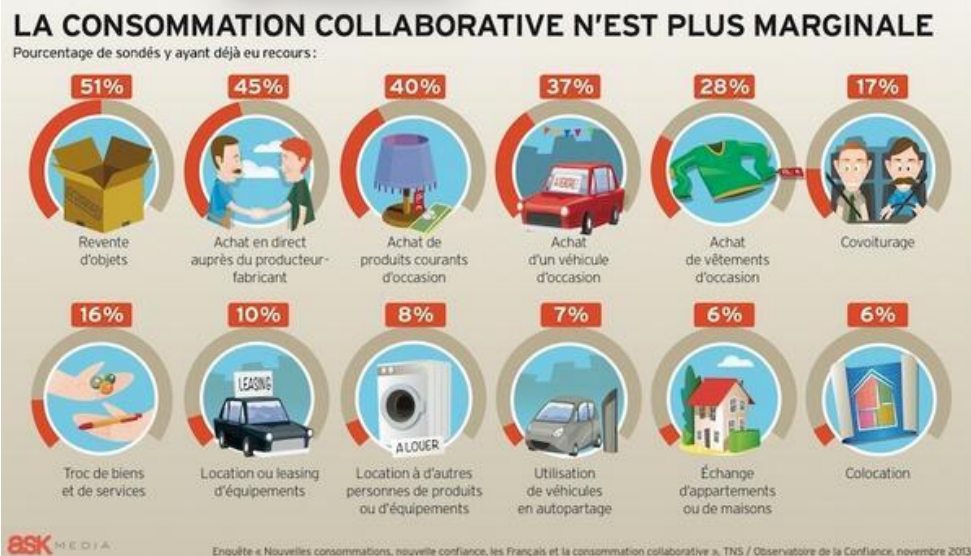
La consommation n'y échappe pas et d'ailleurs les chiffres sont régulièrement contrôlés, l'importance du pouvoir d'achats et surtout la taille du panier moyen des Français est un véritable indicateur du moral des consommateurs, ces données sont inspectées à la loupe.

Et si elles étaient tronquées ? La consommation collaborative ne rentre pas (encore) en ligne de compte, et pourtant, une participation à un projet à travers des plateformes comme [Ecobole](http://ecobole.com) laisse bien entrevoir une intention positive d'investir financièrement à un changement.

Cet argent est dépensé dans un but de valoriser une initiative qui donne du sens et répond à nos valeurs.



Enfin l'achat d'occasion, la location ou encore la réparation des petits et moyens objets, permettent de rentabiliser et de faire durer le matériel. Leur offrir plusieurs foyers, un usage plus complet ou une seconde vie, là-aussi ces nouveaux concepts modifient les pouvoirs d'achats des ménages. Le changement s'opère dans nos dépenses.



Lorsque l'annonce des chiffres de ventes de véhicules est proclamée, fait-on le lien aux utilisations des voitures en auto-partage qui se démocratisent partout en France. Le covoiturage prend son envol et même si il a encore du chemin à parcourir sur les courtes distances, il n'en demeure pas moins un nouveau changement dans notre manière de nous déplacer. Ainsi l'argent non distribué dans l'achat d'un véhicule serait répercuté sur ces nouveaux modèles.

La bonne santé des entreprises serait donc donnée par les indicateurs de vente, mais certainement pas celle des foyers qui avec l'économie collaborative se tournent vers une autre consommation.

Et ça, Ça change tout !

Céline Laporte, <http://www.greenetvert.fr>

## Actualité

- Intempéries : « Hécatombe » d'oiseaux sur les côtes.
- Environnement : près de 1, 5 million de français ont une eau du robinet polluée.
- Google et le WRI lancent une nouvelle cartographie de la déforestation mondiale.
- Municipales 2014 : la problématique climatique et énergétique au second plan dans les programmes.
- Les Verts déposent une proposition de loi visant à interdire tous les OGM.
- Neufs films d'environnement récompensés lors du dernier Festival International du film d'environnement.
- Certibat lance une certification « reconnu garant de l'environnement » rénovation énergétique.

[www.actu-environnement.com](http://www.actu-environnement.com)

Entreprises Eco responsables de Bretagne  
Fixe : 02 98 40 00 57 / Portable : 06 38 21 65 59  
[www.eco-responsables.fr](http://www.eco-responsables.fr)

## Bientôt des arbres phosphorescents pour éclairer nos rues ?

Voici un projet intéressant, original et qui s'inscrit dans les principes du développement durable ! Mené par un groupe d'ingénieurs et de scientifiques de San Francisco, ce projet devrait permettre de remplacer les lampadaires des rues par des arbres phosphorescents afin d'économiser de l'électricité. Ce projet est-il réalisable ?



« Certaines associations américaines dénoncent la dangerosité d'introduire cette plante à l'ADN artificiel dans la nature. N'ayant pas assez de recul nécessaire, certains craignent que ces plantes puissent pousser et muter de façon imprévisible. »

L'idée d'un point de vue scientifique est de fabriquer grâce à la biologie synthétique, des plantes phosphorescentes. Cette technique consiste à fabriquer des organismes vivants et des fonctions biologiques qui n'existent pas dans la nature. En l'occurrence, il s'agirait d'insérer dans une arabette, une plante à fleur de la même famille que le chou et le colza, des circuits génétiques de lucioles, ce qui permettrait à cette plante d'émettre une lueur bleutée, afin de pouvoir éclairer nos routes. Ce projet est présenté comme une solution écologique et durable, car ces plantes permettraient des économies d'énergies importantes ce qui est un véritable atout pour l'environnement.

<http://www.developpementdurable.com>